

GINO

DESCRIPCIÓN

Gino es una silla cómoda y elegante, elaborada con madera de haya y disponible en los tejidos de nuestra colección.

CARACTERÍSTICAS TÉCNICAS

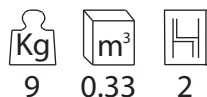
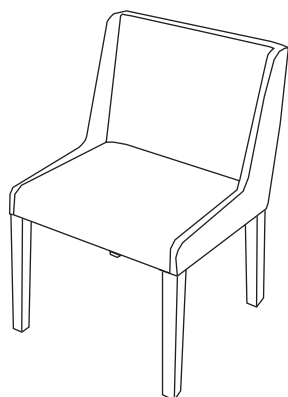
Silla realizada en madera de haya maciza, sistema de encolado mediante espigado y mechonado, con respaldo intermedio.

Fondo y acabado en laca o tinte pigmentados a base de poliuretano.

Respaldo y asiento con tapizado fijo.

Respaldo: goma de poliéster de 28 Kg/m³.

Asiento: goma de poliéster de 35Kg/m³.



9

0.33

2

MEDIDAS

Alto: 80 cm.

Fondo: 55 cm.

Altura Asiento: 46 cm.

Ancho: 50 cm.



80

55

46

50

METRAJE

1.5



3



5.6

rayas o cuadros:

+30%

ACABADOS

SERIE ESSENCIAL



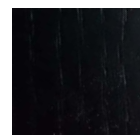
Haya Natural



Haya Wenge

SERIE PLUS

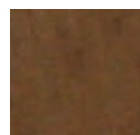
Maderas



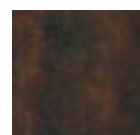
Roble Gris



Roble Natural



Kenia



Wengue Plus



Camel

Lacas



Blanco



Hielo



Topo



Ceniza



Tabaco



Negro



Pistacho



Azul



Rojo



Naranja

*Todos los tejidos de nuestra colección