

MAYA

DESCRIPCIÓN

Nuestra butaca Maya se distingue por sus singulares y fluidas líneas. Esta realizada en madera de haya y cuenta con tapizado fijo.

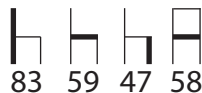
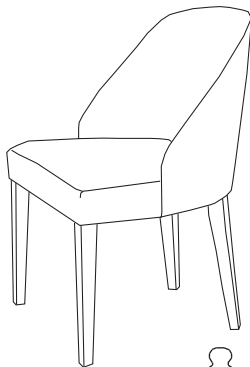
CARACTERÍSTICAS TÉCNICAS

Butaca realizada en madera de haya maciza, sistema de encolado mediante espigado y mechonado.

Fondo y acabado en laca o tinte pigmentados a base de poliuretano.

Respaldo: goma de poliéster de 28 Kg/m³.

Asiento: goma de poliéster de 35Kg/m³.



MEDIDAS

Alto: 83 cm.
Fondo: 59 cm.
Altura Asiento: 47 cm.
Ancho: 58 cm.

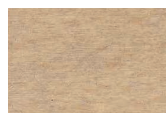
METRAJE



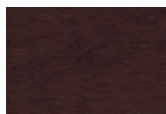
rayas o cuadros:
+30%

ACABADOS

SERIE
ESSENCIAL



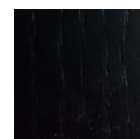
Haya Natural



Haya Wenge

SERIE
PLUS

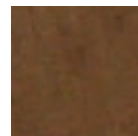
Maderas



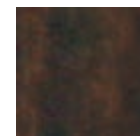
Roble Gris



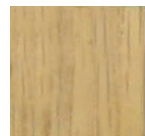
Roble Natural



Kenia



Wengue Plus



Camel

Lacas



Blanco



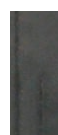
Hielo



Topo



Ceniza



Tabaco



Negro



Pistacho



Azul



Rojo



Naranja

*Todos los tejidos de nuestra colección