

NANI

DESCRIPCIÓN

La butaca Nani tiene un estilo cómodo y divertido, con un cierto aire vintage. Realizada en tapizado fijo y estructura de madera maciza.

CARACTERÍSTICAS TÉCNICAS

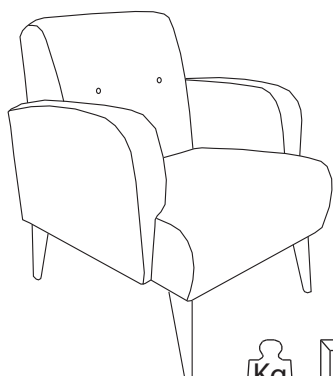
Estructura de base realizada en haya maciza europea y patas torneadas.

Estructura interior realizada en pino macizo del país.

Suspensión mediante cincha elástica de 80 mm y tablero de partículas.

Almohadas de polieter de 25-30 kg/m³ de densidad recubiertas de fibra hueca siliconada.

Fondo y acabado en laca o tinte pigmentados a base de poliuretano.



24 0.55 1

MEDIDAS

Alto: 84 cm.
Fondo: 83 cm.
Altura Asiento: 45 cm.
Altura Brazo: 58 cm.
Ancho: 75 cm.



87 82 44 65 75

METRAJE



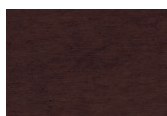
rayas o cuadros:
+30%

ACABADOS

SERIE
ESSENCIAL



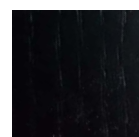
Haya Natural



Haya Wenge

SERIE
PLUS

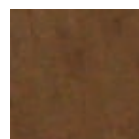
Maderas



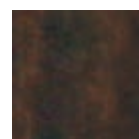
Roble Gris



Roble Natural



Kenia

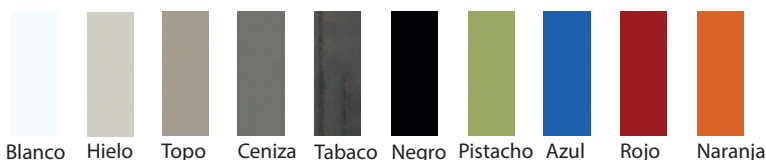


Wengue Plus



Camel

Lacas



Blanco

Hielo

Topo

Ceniza

Tabaco

Negro

Pistacho

Azul

Rojo

Naranja

*Todos los tejidos de nuestra colección